

บริบทหน่วยงาน

คณะมนุษยศาสตร์และสังคมศาสตร์เป็นคณะหนึ่งในจำนวน 5 คณะ ของมหาวิทยาลัยราชภัฏราชชนครินทร์ แต่เดิมมีฐานะเป็นวิทยาลัยครูฉะเชิงเทรา การบริหารการศึกษาจัดเป็นหมวดวิชา เช่น หมวดวิชาสังคมศึกษา หมวดวิชาภาษาอังกฤษ และหมวดวิชาภาษาไทย มีภารกิจจัดการสอนวิชาในสาขามนุษยศาสตร์ และสังคมศาสตร์ ให้กับนักศึกษาครูในระดับประกาศนียบัตรการศึกษาชั้นต้นและประกาศนียบัตรการศึกษาชั้นสูง หลังจากประกาศพระราชบัญญัติวิทยาลัยครูปี พ.ศ. 2518 ให้มีการเปิดสอนนักศึกษาสายครูถึงระดับปริญญาตรี มีระบบบริหารงานวิชาการในรูปคณะวิชาและภาควิชาโดยแบ่งเป็น 3 คณะ คือ คณะครุศาสตร์ คณะมนุษยศาสตร์และสังคมศาสตร์ และคณะวิทยาศาสตร์ คณะมนุษยศาสตร์และสังคมศาสตร์รับผิดชอบในการผลิตบัณฑิตสายครู ตามสาขาวิชาภาษาอังกฤษ ภาษาไทย สังคมศึกษา ศิลปะศึกษา นาฏศิลป์และดนตรี ในปี พ.ศ. 2527 ได้มีการประกาศใช้พระราชบัญญัติวิทยาลัยครู (ฉบับที่ 2) ให้ผลิตบัณฑิตหลายสาขาวิชาในระดับปริญญาตรี จึงมีการผลิตบัณฑิตระดับปริญญาตรีในสาขาวิชาวิทยาศาสตร์ (วท.บ.) สาขาศิลปศาสตร์ (ศศ.บ.)

คณะวิชามนุษยศาสตร์และสังคมศาสตร์ได้ผลิตบัณฑิตในสาขาวิชาอุตสาหกรรมท่องเที่ยว (พ.ศ. 2530-2538) และอังกฤษธุรกิจ (ระดับอนุปริญญา) ต่อมากรมการฝึกหัดครูได้รับพระมหากรุณาธิคุณจากพระบาทสมเด็จพระเจ้าอยู่หัว พระราชทานนามวิทยาลัยครูว่า “สถาบันราชภัฏ” เมื่อวันที่ 19 มกราคม 2538 วิทยาลัยครูฉะเชิงเทราจึงเปลี่ยนชื่อเป็น “สถาบันราชภัฏฉะเชิงเทรา” จัดการศึกษาในระดับอุดมศึกษาเต็มรูปแบบ เปลี่ยนจาก “คณะวิชา” เป็น “คณะ” บริหารโดยคณบดี ตามรูปแบบการบริหารอุดมศึกษาของสภากลสถาบันราชภัฏฉะเชิงเทรา มีคณะวิชาเพิ่มขึ้นอีก 1 คณะ (เพิ่มจาก 3 คณะวิชาเดิม) คือ คณะวิชาวิทยาการจัดการ และโปรแกรมวิชาอุตสาหกรรมท่องเที่ยว ย้ายไปสังกัดคณะวิทยาการจัดการ ในปี พ.ศ. 2538

ในปีการศึกษา 2545 สถาบันมีนโยบายให้คณะครุศาสตร์รับผิดชอบผลิตครูทุกสาขาวิชา และให้นักศึกษาสายครูที่เข้าในปีการศึกษา 2545 ไปสังกัดคณะครุศาสตร์ ส่วนคณะมนุษยศาสตร์และสังคมศาสตร์ ได้เปิดโปรแกรมใหม่อีก 3 โปรแกรม คือ พัฒนาชุมชน และรัฐประศาสนศาสตร์ ในปีการศึกษา 2545 โปรแกรมปริญญาตรีภาษาอังกฤษธุรกิจ ในปีการศึกษา 2546 และปริญญาตรีภาษาญี่ปุ่น ในปีการศึกษา 2547 ในปี พ.ศ. 2550 มีการปรับปรุงหลักสูตรของคณะฯทุกหลักสูตรและในปีการศึกษา 2551 เปิดหลักสูตรระดับปริญญาโท สาขาวิชาการสอนภาษาอังกฤษ หลักสูตรที่พัฒนาใหม่ระดับปริญญาตรีรับนักศึกษาเข้าเรียนเทอม 1/2552 คือสาขาวิชานาฏดุริยางคศิลป์ไทย หลักสูตรที่กำลังดำเนินการพัฒนาใหม่คือ ภาษาไทยสำหรับชาวต่างประเทศและสาขาวิชารัฐประศาสนศาสตร์ระดับปริญญาโท

รายนามผู้บริหารคณะวิชา ในช่วง พ.ร.บ.วิทยาลัยครู พ.ศ. 2518 เป็นต้นมาเรียกว่า “หัวหน้าคณะ” โดยมีรองหัวหน้าคณะร่วมกันบริหาร ผู้ดำรงตำแหน่งหัวหน้าคณะมนุษยศาสตร์และสังคมศาสตร์จากอดีต – ปัจจุบัน คือ

1. อาจารย์สุมน อ้นไชยะ (พ.ศ. 2520 - 2521)
2. อาจารย์ยาใจ ธีระชาติ (พ.ศ. 2522 - 2526)

3. ผู้ช่วยศาสตราจารย์บุญชอบ เรืองทรัพย์ (พ.ศ. 2527 - 2530)
4. ผู้ช่วยศาสตราจารย์พลากร โพบิศ (พ.ศ. 2531 - 2532)
5. ผู้ช่วยศาสตราจารย์สมบูรณ์ ศุภจริยาวัตร (พ.ศ. 2533 - 2536)
6. อาจารย์อุทิน รวยอารี (พ.ศ. 2536 - 2538)

พ.ศ. 2538 วิทยาลัยครูฉะเชิงเทรา ได้เปลี่ยนแปลงบทบาทและสถานภาพใหม่ตาม พ.ร.บ. สถาบันราชภัฏ พ.ศ. 2538 เป็นสถาบันอุดมศึกษาเต็มรูปแบบ “คณะวิชา” เรียกเป็น คณะ (Faculty) บริหารโดยคณบดี (Dean) ตามแบบสากล โดยมีรายนามดังต่อไปนี้

อาจารย์อุทิน รวยอารี	26 กรกฎาคม 2538	-	25 กรกฎาคม 2542
ผู้ช่วยศาสตราจารย์ผ่องศรี มาสขาว	26 กรกฎาคม 2542	-	25 กรกฎาคม 2545
ผู้ช่วยศาสตราจารย์ ดร.ผ่องศรี มาสขาว	26 กรกฎาคม 2545	-	30 กันยายน 2547
ผู้ช่วยศาสตราจารย์นิสา เมลานนท์	30 มกราคม 2548	-	7 มีนาคม 2552
อาจารย์ ดร.เทพนคร ทาคง	8 มีนาคม 2552	-	7 มีนาคม 2556
ผู้ช่วยศาสตราจารย์ ดร.ลักษณะพร โรจนพิทักษ์กุล	8 มีนาคม 2556	-	7 มีนาคม 2560
อาจารย์ ดร.ไชยะ เทพา	8 มีนาคม 2560	-	25 เมษายน 2560
อาจารย์ ดร.เทพนคร ทาคง	26 เมษายน 2560	-	ปัจจุบัน

คณะกรรมการบริหารคณะปี 2560

มีดังนี้ คือ

อาจารย์วิเนส จันทะวงษ์ศรี	รองคณบดีวิชาการและวิจัย
อาจารย์ ดร.ไชยะ เทพา	รองคณบดีวางแผน พัฒนา และการประกันคุณภาพการศึกษา
อาจารย์วัชร ปั่นนิยม	รองคณบดีกิจการนักศึกษา และศิษย์เก่าสัมพันธ์
อาจารย์ศิริวัฒน์ สิริศรีวัฒนกุล	ผู้ช่วยคณบดี
อาจารย์ ดร.เอกชัย ไชยดา	ผู้ช่วยคณบดี
นางสาวณิชาภัทร ยุทธไตร	ผู้ปฏิบัติหน้าที่หัวหน้าสำนักงาน

ตราสัญลักษณ์ประจำคณะมนุษยศาสตร์และสังคมศาสตร์



ความหมาย

ภาพคน 3 คน สีน้ำเงิน เป็นสีประจำคณะมนุษยศาสตร์และสังคมศาสตร์ จับมือประสานกันอยู่ ภายใต้หลังคา ทรงไทยสื่อถึงการประสานสัมพันธ์กันของมวลหมู่มนุษย์ ที่อยู่ร่วมในสังคมเดียวกัน เครื่องหมายทั้งหมดอยู่ภายในกรอบรูปวงกลม สื่อถึงการเชื่อมโยงต่อกันอยู่ภายในขอบวงกลมสี่เหลี่ยม-เขียว ซึ่งเป็นสีประจำมหาวิทยาลัย

ปรัชญา

วิชาการเด่น เน้นคุณธรรม นำท้องถิ่นพัฒนา

วิสัยทัศน์

พัฒนาการศึกษาด้านมนุษยศาสตร์และสังคมศาสตร์สู่สากล

ค่านิยมองค์กร

คณะมนุษยศาสตร์และสังคมศาสตร์ใช้หลักปรัชญาของเศรษฐกิจพอเพียงเป็นแนวทางในการดำเนินงาน

อัตลักษณ์

จิตอาสา ใฝ่รู้ สู้งาน

เอกลักษณ์

คณะมนุษยศาสตร์และสังคมศาสตร์มีความหลากหลายแต่เป็นหนึ่งเดียวเพื่อความสำเร็จ

พันธกิจ

1. ผลิตบัณฑิตด้านมนุษยศาสตร์และสังคมศาสตร์ที่มีวิชาการเด่น มีความรู้คู่คุณธรรม จิตอาสา ใฝ่รู้ สู้งาน สำนึกในความเป็นไทย เสริมสร้างผู้นำชุมชน นำท้องถิ่นพัฒนาและยึดมั่นใน หลักประชาธิปไตย
2. วิจัยและสร้างนวัตกรรมเพื่อพัฒนางานด้านมนุษยศาสตร์และสังคมศาสตร์ ส่งเสริมและสืบสาน โครงการอันเนื่องมาจากแนวพระราชดำริเพื่อการพัฒนาท้องถิ่น
3. บริการวิชาการด้านมนุษยศาสตร์และสังคมศาสตร์
4. ส่งเสริมการทำนุบำรุงศิลปและวัฒนธรรม
5. พัฒนาการบริหารจัดการและบุคลากรให้สอดคล้องกับพันธกิจและยุทธศาสตร์

ประเด็นยุทธศาสตร์

เพื่อให้การพัฒนาคณะมนุษยศาสตร์และสังคมศาสตร์เป็นไปตามพันธกิจจึงกำหนด ยุทธศาสตร์ในการพัฒนาคณะฯ 7 ประเด็นยุทธศาสตร์ ดังนี้

- ประเด็นยุทธศาสตร์ที่ 1 การจัดการศึกษาที่ได้มาตรฐานเพื่อผลิตบัณฑิตให้มีคุณธรรมและเชี่ยวชาญในศาสตร์
- ประเด็นยุทธศาสตร์ที่ 2 การยกระดับขีดความสามารถของคณาจารย์ และบุคลากร
- ประเด็นยุทธศาสตร์ที่ 3 การสร้างงานวิจัย และงานสร้างสรรค์ ที่ตอบสนองต่อความต้องการของท้องถิ่น
- ประเด็นยุทธศาสตร์ที่ 4 การบริการวิชาการสู่ท้องถิ่นเพื่อร่วมสร้างสังคมอุดมปัญญา และสืบสานโครงการตามแนวพระราชดำริ
- ประเด็นยุทธศาสตร์ที่ 5 ส่งเสริมและพัฒนาการทำนุบำรุงศิลปะ วัฒนธรรมและภูมิปัญญาท้องถิ่น
- ประเด็นยุทธศาสตร์ที่ 6 การบริหารจัดการคณะฯ ตามหลักธรรมาภิบาล เพื่อการบริหารจัดการที่มีคุณภาพและมาตรฐาน
- ประเด็นยุทธศาสตร์ที่ 7 การพัฒนาคณะฯ เพื่อรองรับการเข้าสู่ประชาคมอาเซียน

การวิเคราะห์สภาพแวดล้อม และศักยภาพปัจจุบัน

ปัจจัยภายใน

จุดแข็ง

1. มีสาขาวิชาที่หลากหลายตรงกับความต้องการของท้องถิ่น
2. มีงานวิจัยที่ตอบรับความต้องการของท้องถิ่น
3. มีคณาจารย์ที่เชี่ยวชาญได้รับการยกย่องในระดับชาติ
4. มีสาขาวิชาที่เอื้อต่อการตอบรับการเข้าสู่ประชาคมอาเซียน
5. มีนักศึกษาที่มีความโดดเด่นได้รับรางวัลยกย่องในด้านสังคม ภาษา ศิลปะและวัฒนธรรม

จุดอ่อน

1. คณาจารย์ที่มีตำแหน่งทางวิชาการ และคุณวุฒิปริญญาเอกมีจำนวนน้อย
2. ห้องเรียนและวัสดุ ครุภัณฑ์สำหรับการเรียนการสอนยังไม่เพียงพอและไม่ได้มาตรฐาน
3. การบูรณาการงานวิจัยและงานบริการวิชาการกับการเรียนการสอนยังมีน้อย
4. งบประมาณที่ได้รับการสนับสนุนในการทำวิจัยทั้งภายในและภายนอกมีจำนวนน้อย
5. งบประมาณที่ได้รับจัดสรรมีจำนวนจำกัด

โอกาส

1. การสร้างโอกาสและเครือข่ายความร่วมมือในระดับท้องถิ่น จนถึงระดับสากล
2. มหาวิทยาลัยตั้งอยู่ในจุดยุทธศาสตร์ที่เป็นจุดเชื่อมต่อไปยังภูมิภาคต่าง ๆ และประเทศในกลุ่มอาเซียนที่เอื้อต่อการศึกษาแลกเปลี่ยนและการวิจัย
3. จังหวัดอยู่ในพื้นที่เศรษฐกิจและอุตสาหกรรม ที่เอื้อต่อการรองรับนักศึกษาเข้าสู่ตลาดแรงงาน
4. การใช้ท้องถิ่น/ชุมชน เป็นฐานในการวิจัย (Area Base Research)
5. นโยบาย กยศ. เป็นโอกาสของคณะฯ ให้นักศึกษาเข้ามาเรียนเพิ่มขึ้น

ภาวะคุกคาม

1. คู่แข่ง/มหาวิทยาลัยอื่นๆ ในพื้นที่ใกล้เคียงและในภูมิภาค
2. นโยบายรัฐบาลและองค์กรในการชะลออัตรากำลัง ทำให้จำนวนอาจารย์ไม่เพียงพอต่อการจัดการเรียนการสอน
3. ผู้ประเมินการประกันคุณภาพการศึกษามีเกณฑ์ในการประเมินไม่เท่าเทียมกัน

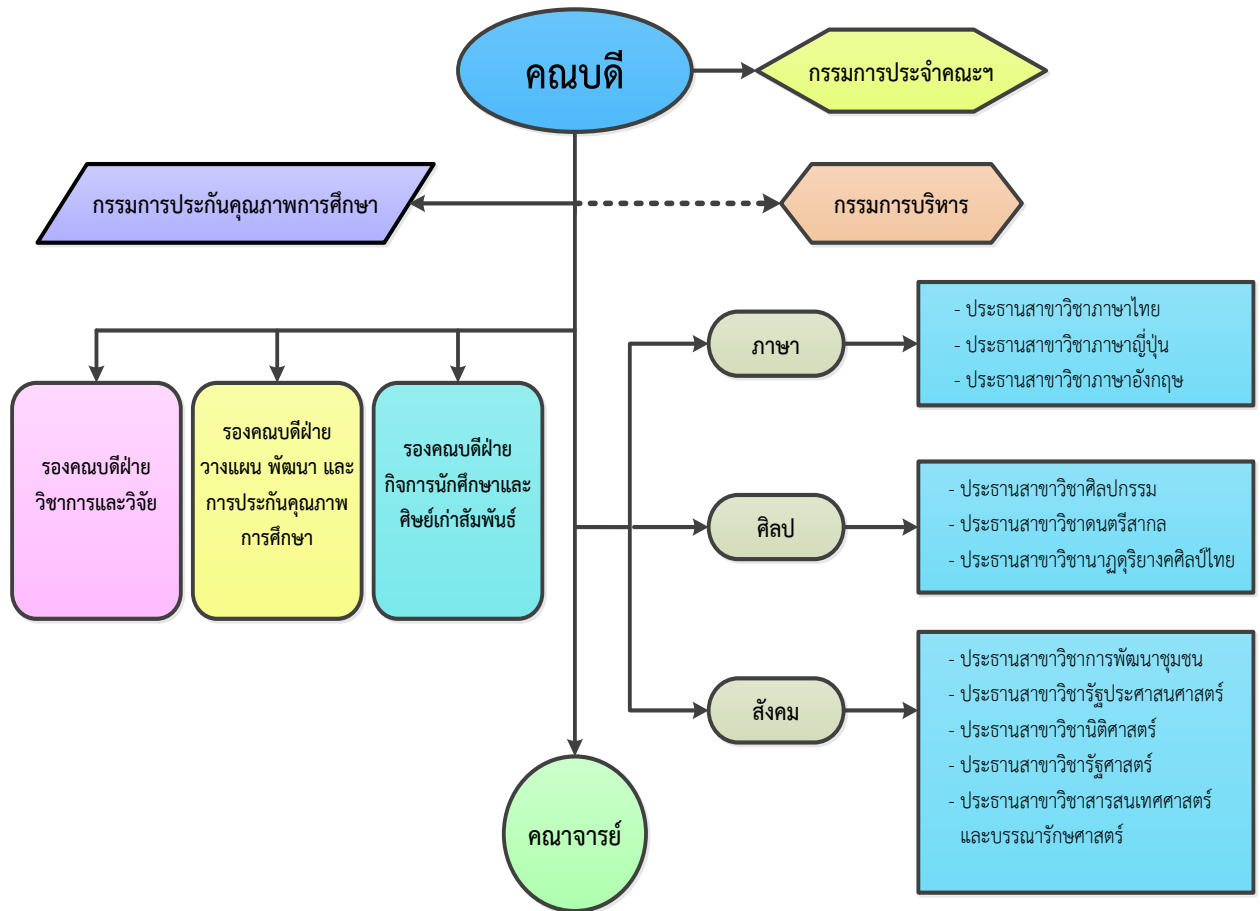
หลักสูตรที่เปิดสอน

คณะมนุษยศาสตร์และสังคมศาสตร์เปิดสอน 11 สาขาวิชา 13 หลักสูตร ได้แก่

สาขาวิชา	หลักสูตร	หลักสูตร ปรับปรุงใหม่ 2554	หลักสูตรใหม่	หลักสูตร ปรับปรุงใหม่ 2557	หลักสูตร ปรับปรุงใหม่ 2559
		สกอ.เห็นชอบ	สกอ.เห็นชอบ	สกอ.เห็นชอบ	สกอ.เห็นชอบ
1.การพัฒนาชุมชน	ศิลปศาสตรบัณฑิต	9 ม.ค. 56	-	-	-
2.ภาษาอังกฤษ	ศิลปศาสตรบัณฑิต	26 ธ.ค. 54	-	-	12 ต.ค. 59
3.รัฐประศาสนศาสตร์	3.1 รัฐประศาสนศาสตรบัณฑิต	8 พ.ย. 56	-	-	-
	3.2 รัฐประศาสนศาสตรมหาบัณฑิต	23 พ.ค. 57	-	-	-
4.ศิลปกรรม	ศิลปศาสตรบัณฑิต	24 ก.ย. 55	-	-	-
5.ดนตรีสากล	ศิลปศาสตรบัณฑิต	28 ธ.ค. 54	-	-	-
6.ภาษาญี่ปุ่น	ศิลปศาสตรบัณฑิต	26 ธ.ค. 54	-	-	-
7.นาฏดุริยางคศิลป์ไทย	ศิลปศาสตรบัณฑิต	4 ก.พ. 57	-	-	-
8.ภาษาไทย	ภาษาไทยสำหรับชาวต่างประเทศ	5 มี.ค. 55		-	-
9.นิติศาสตร์	นิติศาสตรบัณฑิต	-	29 พ.ค. 56	-	-
10.รัฐศาสตร์	รัฐศาสตรบัณฑิต	-	15 ม.ค. 58	-	-

สาขาวิชา	หลักสูตร	หลักสูตร ปรับปรุงใหม่ 2554	หลักสูตรใหม่	หลักสูตร ปรับปรุงใหม่ 2557	หลักสูตร ปรับปรุงใหม่ 2559
		สกอ.เห็นชอบ	สกอ.เห็นชอบ	สกอ.เห็นชอบ	สกอ.เห็นชอบ
11.สารสนเทศศาสตร์และ บรรณารักษศาสตร์	ศิลปศาสตรบัณฑิต	22 ก.ค. 58	-	-	-
	ปรัชญาดุษฎีบัณฑิต (การจัดการเพื่อการพัฒนา)	-	-	29 มิ.ย. 59	-

แผนภูมิการบริหารจัดการคณะมนุษยศาสตร์และสังคมศาสตร์



คณะผู้บริหารคณะในปัจจุบันคณะผู้บริหารคณะมนุษยศาสตร์และสังคมศาสตร์



อาจารย์ ดร.เทพนคร ทาคอง
คณบดี



อาจารย์วินัส จันทวงษ์ศรี
รองคณบดีวิชาการและวิจัย



อาจารย์ ดร.ไชยะ เทพา
รองคณบดีวางแผน พัฒนา
และการประกันคุณภาพ



อาจารย์วัชร ปั่นนิยม
รองคณบดีกิจการนักศึกษา
และศิษย์เก่าสัมพันธ์



อาจารย์ศิริวัฒน์ สิริศรีวัฒนกุล
ผู้ช่วยคณบดี



อาจารย์ ดร.เอกชัย ไชยดา
ผู้ช่วยคณบดี



นางสาวนิชาภัทร ยุทธไธร
ผู้ปฏิบัติหน้าที่หัวหน้าสำนักงาน

กิจกรรมนักศึกษา หมายถึง กิจกรรมใด ๆ ที่ทางมหาวิทยาลัยฯ จัดขึ้นให้นักศึกษาได้เข้าไปมีส่วนร่วมซึ่งไม่เกี่ยวข้องกับกิจกรรมการเรียนการสอนโดยตรง โดยไม่มีหน่วยกิตและมีจุดมุ่งหมายเพื่อส่งเสริมพัฒนาการด้านบุคลิกภาพ ทักษะคิของนักศึกษา แบ่งออกเป็น 2 ประเภท คือกิจกรรมเสริมหลักสูตร และกิจกรรมนอกหลักสูตร

กิจกรรมเสริมหลักสูตร หมายถึง กิจกรรมต่าง ๆ ที่นักศึกษาหรืออาจารย์ประจำวิชาร่วมกันจัดทำขึ้นเพื่อตอบสนอง เสริมการเรียนการสอนในวิชาต่าง ๆ

กิจกรรมนอกหลักสูตร หมายถึง กิจกรรมต่าง ๆ ที่คณะวิชา / ศูนย์การศึกษา กองพัฒนานักศึกษา องค์การบริหารนักศึกษา สภานักศึกษา คณะวิชา / ศูนย์การศึกษา หรือชมรมต่าง ๆ ร่วมกันจัดขึ้นโดยเป็นกิจกรรมที่ไม่เกี่ยวกับกิจกรรมการเรียนการสอนในชั้นเรียน หรือหลักสูตรโดยตรง เป็นกิจกรรมที่ผู้เข้าร่วมจะมีโอกาสได้รับการพัฒนาสติปัญญา สังคม อารมณ์ ร่างกายและคุณธรรมจริยธรรมสอดคล้องกับคุณลักษณะบัณฑิตที่พึงประสงค์ 5 ประการ ได้แก่

1. **ด้านคุณธรรม จริยธรรม (Ethics and Moral)** หมายถึง การพัฒนานิสัยในการประพฤติอย่างมีคุณธรรม จริยธรรม และด้วยความรับผิดชอบทั้งในส่วนตัวและส่วนรวม ความสามารถในการปรับวิถีชีวิตในความขัดแย้งทางค่านิยม การพัฒนานิสัยและการปฏิบัติตนตามศีลธรรม ทั้งในเรื่องส่วนตัวและสังคม

2. **ด้านความรู้ (Knowledge)** หมายถึง ความสามารถในการเข้าใจ การนึกคิดและการนำเสนอข้อมูล การวิเคราะห์และจำแนกข้อเท็จจริงในหลักการ ทฤษฎี ตลอดจนกระบวนการต่าง ๆ และสามารถเรียนรู้ด้วยตนเองได้

3. **ด้านทักษะทางปัญญา (Cognitive Skills)** หมายถึง ความสามารถในการวิเคราะห์สถานการณ์และใช้ความรู้ ความเข้าใจในแนวคิด หลักการ ทฤษฎี และกระบวนการต่างๆในการคิดวิเคราะห์และการแก้ปัญหา เมื่อต้องเผชิญกับสถานการณ์ใหม่ๆ ที่ไม่ได้คาดคิดมาก่อน

4. **ด้านทักษะความสัมพันธ์ระหว่างบุคคลและความรับผิดชอบ (Interpersonal Skills and Responsibility)** หมายถึง ความสามารถในการทำงานเป็นกลุ่ม การแสดงถึงภาวะผู้นำ ความรับผิดชอบ ต่อตนเองและสังคม ความสามารถในการวางแผนและรับผิดชอบ ในการเรียนรู้ของตนเอง

5. **ด้านทักษะการวิเคราะห์เชิงตัวเลข การสื่อสาร และการใช้เทคโนโลยีสารสนเทศ (Numerical Analysis, Communication and Information Technology Skills)** หมายถึงความสามารถในการวิเคราะห์เชิงตัวเลข ความสามารถในการใช้เทคนิคทางคณิตศาสตร์และสถิติความสามารถในการสื่อสารทั้งการพูด การเขียน และการใช้เทคโนโลยีสารสนเทศ

กิจกรรมที่ส่งเสริมคุณลักษณะบัณฑิตตามมาตรฐานผลการเรียนรู้ตามกรอบมาตรฐานคุณวุฒิแห่งชาติ 5 ประการมีดังนี้

1. ด้านคุณธรรม จริยธรรม (Ethics and Moral)

วัตถุประสงค์

1. เพื่อพัฒนานิสัยในการประพฤติอย่างมีคุณธรรม จริยธรรม
2. ผู้เข้ารับการอบรมมีความสามารถในการปรับวิถีชีวิต
3. มีการพัฒนานิสัยและการปฏิบัติตนตามกฎระเบียบของมหาวิทยาลัย

ลำดับที่	โครงการ	ผู้รับผิดชอบ
1.	อบรมพัฒนาจิตเพื่อพัฒนาคุณภาพชีวิตศักยภาพนักศึกษา	คณะมนุษยศาสตร์ฯ
2.	ปลูกจิตอาสาและพัฒนาศักยภาพนักศึกษาสู่การเป็นผู้นำในศตวรรษที่ 21 (02-02-14-040)	รัฐประศาสนศาสตร์
3.	ส่งเสริมคุณธรรม จริยธรรมและเสริมสร้างความสัมพันธ์นักศึกษาระดับบัณฑิตศึกษา (02-02-14-060)	การจัดการเพื่อการพัฒนา (ปรด.)

2. ด้านความรู้ (Knowledge)

วัตถุประสงค์

1. ผู้เข้ารับการอบรมได้รับข้อมูลอันเป็นประโยชน์ต่อการพัฒนาตนเอง
2. ผู้เข้ารับการอบรมได้รับการพัฒนาทักษะทางด้านวิชาการ และวิชาชีพมากขึ้น

ลำดับที่	โครงการ	ผู้รับผิดชอบ
1.	ค่ายสานสัมพันธ์อนุภูมิภาคกลุ่มแม่น้ำโขงครั้งที่3	คณะมนุษยศาสตร์ฯ
2.	พัฒนานักศึกษาด้านกีฬาและส่งเสริมสุขภาพ	คณะมนุษยศาสตร์ฯ
3.	พัฒนานักศึกษาเพื่อส่งเสริมการเรียนการสอนคณะมนุษยศาสตร์ฯ	คณะมนุษยศาสตร์ฯ
4.	เพิ่มพูนความรู้ทางดนตรีสากล (02-02-14-033)	ดนตรีสากล
5.	ดนตรีสำหรับประชาชนและนักศึกษา (08-01-05-029)	ดนตรีสากล
6.	พัฒนาศักยภาพนักศึกษาพัฒนาชุมชน (02-02-14-034)	การพัฒนาชุมชน
7.	สัมมนาฝึกประสบการณ์วิชาชีพการพัฒนาชุมชน (02-02-07-004)	การพัฒนาชุมชน
8.	ค่ายภาษาญี่ปุ่น (02-02-14-036)	ภาษาญี่ปุ่น
9.	นิทรรศการศิลปะ (08-01-05-030)	ศิลปกรรม
10.	พัฒนาศักยภาพวิชาการรัฐศาสตร์ (02-02-02-033)	รัฐศาสตร์
11.	ศึกษาดูงานท่าเรือแหลมฉบัง (02-02-02-035)	นิติศาสตร์
12.	ศึกษาดูงานสำนักงานศาลรัฐธรรมนูญและสำนักงานคณะกรรมการการเลือกตั้ง(02-02-02-036)	นิติศาสตร์
13.	สัมมนากฎหมายอาญา(02-02-02-037)	นิติศาสตร์
14.	ความร่วมมือมหาวิทยาลัยในประเทศจีน (02-02-02-025)	ภาษาไทย
15.	พัฒนาศักยภาพนักศึกษา รปม. และบริการวิชาการ (รปม.) (02-02-14-062)	รัฐประศาสนศาสตร์ (รปม.)
16.	อบรมสัมมนาเชิงปฏิบัติการนักศึกษาปริญญาเอก (ปรด.) (02-02-02-065)	การจัดการเพื่อการพัฒนา (ปรด.)

3. ด้านทักษะทางปัญญา (Cognitive Skills)

วัตถุประสงค์

1. ผู้เข้ารับการอบรมมีการเพิ่มพูนความรู้ทักษะทางด้านปัญญา
2. ผู้เข้ารับการอบรมมีความเข้าใจในแนวคิด หลักการ ทฤษฎี และกระบวนการต่างๆ ในการคิดวิเคราะห์และการแก้ปัญหามากขึ้น

ลำดับที่	โครงการ	ผู้รับผิดชอบ
----------	---------	--------------

ลำดับที่	โครงการ	ผู้รับผิดชอบ
1.	ศึกษาดูงานกลยุทธ์การพัฒนาพื้นที่ท้องถิ่นเชิงบูรณาการ (02-02-02-030)	รัฐประศาสนศาสตร์ (รปศ.)
2.	เตรียมความพร้อมฝึกประสบการณ์วิชาชีพรัฐประศาสนศาสตร์ (02-02-07-005)	รัฐประศาสนศาสตร์ (รปศ.)
3.	ทัศนศึกษาศิลปกรรม (02-02-14-037)	ศิลปกรรม
4.	ให้คำปรึกษาทางกฎหมายและอบรมการเผยแพร่ความรู้ทางกฎหมายแก่ประชาชน(นิติศาสตร์) (02-02-14-039)	นิติศาสตร์
5.	พัฒนาศักยภาพอาจารย์และนักศึกษาหลักสูตรปรัชญาดุษฎีบัณฑิต (ปรด.) (02-02-14-059)	การจัดการเพื่อการพัฒนา (ปรด.)
6.	สืบสานโครงการตามแนวพระราชดำริ (02-02-14-061)	การจัดการเพื่อการพัฒนา (ปรด.)

4. ด้านทักษะความสัมพันธ์ระหว่างบุคคลและความรับผิดชอบ (Interpersonal Skills and Responsibility)

วัตถุประสงค์

1. ผู้เข้ารับการอบรมมีความสามารถในการทำงานเป็นกลุ่ม
2. ผู้เข้ารับการอบรมมีความสามารถในการเป็นภาวะผู้นำมากขึ้น
3. ผู้เข้ารับการอบรมมีความรับผิดชอบ ต่อตนเองและสังคม
4. ผู้เข้ารับการอบรมมีความสามารถในการวางแผนและรับผิดชอบ ในการเรียนรู้ของตนเอง

ลำดับที่	โครงการ	ผู้รับผิดชอบ
----------	---------	--------------

ลำดับที่	โครงการ	ผู้รับผิดชอบ
1.	พัฒนานักศึกษาเพื่อส่งเสริมการเรียนการสอนคณะมนุษยศาสตร์และสังคมศาสตร์ (02-02-14-031)	คณะมนุษยศาสตร์และสังคมศาสตร์
2.	ปฐมนิเทศนักศึกษาใหม่การพัฒนาสังคม(พัฒนาชุมชน)(02-02-14-035)	การพัฒนาชุมชน
3.	เครือข่าย CSD สัมพันธ์แห่งประเทศไทยครั้งที่ 16 (02-02-14-041)	การพัฒนาชุมชน
4.	เปิดถ้ำสิงห์สารภี ครั้งที่3 สานสายใยรวมใจสิงห์สารภี(รัฐศาสตร์) (02-02-14-038)	รัฐศาสตร์
5.	วันคล้ายวันสถาปนาสาขาวิชารัฐศาสตร์สานสายใยรวมใจสิงห์สารภี (02-02-02-034)	รัฐศาสตร์

5. ด้านทักษะการวิเคราะห์เชิงตัวเลข การสื่อสาร และการใช้เทคโนโลยีสารสนเทศ (Numerical Analysis, Communication and Information Technology Skills)

1. ผู้รับการอบรมมีความสามารถในการวิเคราะห์เชิงตัวเลข
2. ผู้เข้ารับการอบรมมีความสามารถในการใช้เทคนิคทางคณิตศาสตร์และสถิติความสามารถในการสื่อสารทั้งการพูด การเขียน และการใช้เทคโนโลยีสารสนเทศ

ลำดับที่	โครงการ	ผู้รับผิดชอบ
1.	สืบค้นสารสนเทศบนอินเทอร์เน็ต และฐานข้อมูลอิเล็กทรอนิกส์ (สารสนเทศฯ) (02-02-14-042)	คณะมนุษยศาสตร์และสังคมศาสตร์
2.	สัมมนาภาษาอังกฤษ (02-02-02-032)	ภาษาอังกฤษ
3.	อบรมการตลาด (โครงการความร่วมมือกับ ประเทศจีน)	ภาษาไทย
4.	อบรมกฎหมายการค้าระหว่างประเทศ ((โครงการความร่วมมือกับ ประเทศจีน)	ภาษาไทย

ยุทธศาสตร์ตามแผนปฏิบัติการ ปี พ.ศ.2560 ความสอดคล้องของเป้าประสงค์ กลยุทธ์และผู้รับผิดชอบ

เป้าประสงค์มหาวิทยาลัย: 1. หลักสูตรเอื้อต่อการพัฒนาท้องถิ่น และประเทศ

- มีพันธมิตรเครือข่ายทางวิชาการทั้งในและต่างประเทศเพื่อพัฒนาขีดความสามารถ ประสบการณ์ของบัณฑิต และดำเนินการอย่างต่อเนื่อง
- บัณฑิตมีความโดดเด่นด้านคุณธรรมจริยธรรม ควบคู่กับความเชี่ยวชาญในศาสตร์ ได้มาตรฐานวิชาการวิชาชีพเป็นที่ยอมรับของสังคมและ

สถานประกอบการ

- มีผลงานหรือบทความวิทยานิพนธ์และงานวิจัยระดับบัณฑิตศึกษาที่ได้รับการตีพิมพ์เผยแพร่ตามเกณฑ์มาตรฐานสูงกว่าค่าเป้าหมายที่กำหนด

ประเด็นยุทธศาสตร์มหาวิทยาลัย : 1 การผลิตบัณฑิตให้มีความรู้ คุณธรรม และเชี่ยวชาญในศาสตร์ที่ศึกษา

ประเด็นยุทธศาสตร์หน่วยงาน : 1 การจัดการศึกษาที่ได้มาตรฐานเพื่อผลิตบัณฑิตให้มีคุณธรรมและเชี่ยวชาญในศาสตร์

เป้าประสงค์	ตัวชี้วัด	ค่าเป้าหมายตัวชี้วัด	กลยุทธ์	โครงการ/กิจกรรม	งบประมาณ (บาท)	ผู้รับผิดชอบ
-------------	-----------	----------------------	---------	-----------------	----------------	--------------

(หน่วยงาน)		หน่วยนับ	ปีงบประมาณ		หน่วยงาน		งบแผ่นดิน	งบรายได้	
			ผลการดำเนินงาน 2559	ค่าเป้าหมาย 2560					
3.บัณฑิตของ คณะฯ ได้ มาตรฐาน วิชาการ และ/หรือวิชาชีพ ได้รับการยอมรับ เชื่อมั่นตามความ ต้องการของสังคม และสถานประกอบ การ มีอัตราการได้ งานทำสูง	1. ร้อยละของบัณฑิต ระดับปริญญาตรีที่ได้ งานทำหรือประกอบ อาชีพอิสระภายใน ระยะเวลา 1 ปี	ร้อยละ	-	85	- พัฒนาระบบและ กลไกการจัดการเรียน การสอนให้มี ประสิทธิภาพ	- พัฒนา นักศึกษาด้านกีฬาและ ส่งเสริมสุขภาพ (02-02-14- 032)		64,900	คณะฯ
	2. ร้อยละความพึง พอใจของ นักศึกษาต่อ สถาบันอุดมศึกษา	ร้อยละ	-	85	- กำหนด พฤติกรรมด้าน คุณธรรม จริยธรรม สำหรับนักศึกษา	- พัฒนา นักศึกษาเพื่อส่งเสริมการเรียน การสอนคณะมนุษยศาสตร์ฯ (02-02-14-031)		69,400	คณะฯ
	3. คุณภาพบัณฑิต ตามกรอบ มาตรฐานคุณวุฒิ อุดมศึกษา แห่งชาติ (ความ พึงพอใจของผู้ใช้ บัณฑิต)	คะแนน	-	4.0	- ส่งเสริมและ สนับสนุนการจัด กิจกรรมนักศึกษาให้มี คุณลักษณะตามอัต ลักษณ์	- เพิ่มพูน ความรู้ทางดนตรีสากล (02- 02-14-033)		9,400	ดนตรีสากล
	4. ร้อยละของ นักศึกษาที่ ลงทะเบียนและ สอบผ่านเกณฑ์ การทดสอบ	ร้อยละ	-	80		- พัฒนา ศักยภาพนักศึกษาพัฒนา ชุมชน (02-02-14-034)	- สัมมนาฝึก ประสบการณ์วิชาชีพการ พัฒนาชุมชน (02-02-07- 004)		50,000
						- ปรุมนิเทศ นักศึกษาใหม่การพัฒนาสังคม (พัฒนาชุมชน)(02-02-14- 035)		12,000	การพัฒนา ชุมชน
								18,600	การพัฒนา ชุมชน

เป้าประสงค์ (หน่วยงาน)	ตัวชี้วัด	ค่าเป้าหมายตัวชี้วัด			กลยุทธ์ หน่วยงาน	โครงการ/กิจกรรม	งบประมาณ (บาท)		ผู้รับผิดชอบ
		หน่วยนับ	ปีงบประมาณ				งบแผ่นดิน	งบรายได้	
			ผลการ ดำเนินงาน 2559	ค่าเป้าหมาย 2560					
	ความรู้ ความสามารถด้าน ภาษาต่างประเทศ					- เครือข่าย CSD สัมพันธ์แห่งประเทศไทย ครั้งที่ 16 (02-02-14-041)		25,000	การพัฒนา ชุมชน
	5. ร้อยละของ โครงการที่ส่งเสริม ให้บัณฑิตมี คุณลักษณะ ตามอัตลักษณ์ต่อ โครงการพัฒนา นักศึกษาทั้งหมด (จิตอาสา ใฝ่รู้ สู้ งาน)	ร้อยละ	100	90		- ค่าย ภาษาญี่ปุ่น (02-02-14-036)		20,200	ภาษาญี่ปุ่น
	6. ระดับกิจกรรม นักศึกษาระดับ ปริญญาตรี	ข้อ	5	5		- สัมมนา ภาษาอังกฤษ (02-02-02- 032)		10,000	ภาษาอังกฤษ
						- ศึกษาดู งานกลยุทธ์การพัฒนาพื้นที่ ท้องถิ่นเชิงบูรณาการ (02-02- 02-030)		100,000	รปศ.
						- เตรียม ความพร้อมฝึกประสบการณ์ วิชาชีพรัฐประศาสนศาสตร์ (02-02-07-005)		30,000	รปศ.
						- ปลุกจิต อาสาและพัฒนาศักยภาพ นักศึกษาสู่การเป็นผู้นำใน ศตวรรษที่ 21 (02-02-14- 040)		190,000	รปศ.

เป้าประสงค์ (หน่วยงาน)	ตัวชี้วัด	ค่าเป้าหมายตัวชี้วัด			กลยุทธ์ หน่วยงาน	โครงการ/กิจกรรม	งบประมาณ (บาท)		ผู้รับผิดชอบ
		หน่วยนับ	ปีงบประมาณ				งบแผ่นดิน	งบรายได้	
			ผลการ ดำเนินงาน 2559	ค่าเป้าหมาย 2560					
					-		14,800	ศิลปกรรม	
					- ทัศน ศึกษาศิลปกรรม (02-02-14- 037)		100,000	ศิลปกรรม	
					- นิทรรศการ ศิลปะ (08-01-05-030)				
					- สืบค้น สารสนเทศบนอินเทอร์เน็ต และฐานข้อมูลอิเล็กทรอนิกส์ (สารสนเทศฯ) (02-02-14- 042)		18,700	สารสนเทศ ศาสตร์ฯ	
					- พัฒนา ศักยภาพวิชาการรัฐศาสตร์ (02-02-02-034)		53,000	รัฐศาสตร์	
					- เปิดถ้ำ สิงห์สารภี ครั้งที่ 2 สาน สายใยรวมใจสิงห์สารภี (รัฐศาสตร์) (02-02-14-038)		30,000	รัฐศาสตร์	
					- วันคล้าย วันสถาปนาสาขาวิชา		30,000	รัฐศาสตร์	

เป้าประสงค์ (หน่วยงาน)	ตัวชี้วัด	ค่าเป้าหมายตัวชี้วัด		กลยุทธ์ หน่วยงาน	โครงการ/กิจกรรม	งบประมาณ (บาท)		ผู้รับผิดชอบ	
		หน่วยนับ	ปีงบประมาณ			งบแผ่นดิน	งบรายได้		
			ผลการ ดำเนินงาน 2559						ค่าเป้าหมาย 2560
					รัฐศาสตร์สาขาสายใยรวมใจ สิงห์สารภี (02-02-02-034)		10,510	นิติศาสตร์	
					- ศึกษาดู งานท่าเรือแหลมฉบัง(02-02- 02-035)		10,650	นิติศาสตร์	
					- ศึกษาดู งานสำนักงานศาลรัฐธรรมนูญ และสำนักงานคณะกรรมการ (02-02-02-036)		21,120	นิติศาสตร์	
					- ให้ คำปรึกษาทางกฎหมายและ อบรมการเผยแพร่ความรู้ทาง กฎหมายแก่ประชาชน (02- 02-14-039)		320,00	ภาษาไทย	
					- ความ ร่วมมือกับมหาวิทยาลัยใน ประเทศจีน (02-02-02-025)		121,260	ปรด.	
					- อบรม สัมมนาเชิงปฏิบัติการ นักศึกษาปริญญาเอก (ปรด.)		300,200	ปรด.	

เป้าประสงค์ (หน่วยงาน)	ตัวชี้วัด	ค่าเป้าหมายตัวชี้วัด			กลยุทธ์ หน่วยงาน	โครงการ/กิจกรรม	งบประมาณ (บาท)		ผู้รับผิดชอบ
		หน่วยนับ	ปีงบประมาณ				งบแผ่นดิน	งบรายได้	
			ผลการ ดำเนินงาน 2559	ค่าเป้าหมาย 2560					
					(02-02-02-065) - พัฒนา ศักยภาพอาจารย์และ นักศึกษาหลักสูตรปริญญา ดุขฎฐิบัณฑิต (02-02-14-059) - ส่งเสริม คุณธรรม จริยธรรมและ เสริมสร้างความสัมพันธ์ นักศึกษาระดับบัณฑิตศึกษา (02-02-14-060) - สืบสาน โครงการตามแนวพระราชดำริ - พัฒนา ศักยภาพนักศึกษา รปม. และ บริการวิชาการ (02-02-14- 062)		1,800	ปรด.	
							31,450	ปรด.	
							155,350	ปรด.	

- เป้าประสงค์มหาวิทยาลัย: 1. เป็นแหล่งเรียนรู้และบริการวิชาการด้านอาเซียน ในกลุ่มจังหวัดภาคกลางตอนกลาง
 2. นักศึกษาและบุคลากรมีความรู้ความสามารถและศักยภาพพร้อมรับการเข้าสู่ประชาคมอาเซียน
- ประเด็นยุทธศาสตร์มหาวิทยาลัย : 8. การพัฒนามหาวิทยาลัยเพื่อเข้าสู่ประชาคมอาเซียน
- ประเด็นยุทธศาสตร์หน่วยงาน : 7. การพัฒนาคณะฯ เพื่อรองรับการเข้าสู่ประชาคมอาเซียน

เป้าประสงค์ (หน่วยงาน)	ตัวชี้วัด	ค่าเป้าหมายตัวชี้วัด			กลยุทธ์ หน่วยงาน	โครงการ/กิจกรรม	งบประมาณ (บาท)		ผู้รับผิดชอบ
		หน่วยนับ	ปีงบประมาณ				งบแผ่นดิน	งบรายได้	
			ผลการดำเนินงาน 2559	ค่าเป้าหมาย 2560					
12. นักศึกษาและบุคลากรมีความรู้ความสามารถและ	1. จำนวนกิจกรรมในการเพิ่มศักยภาพเพื่อเข้าสู่ประชาคม	จำนวน	1	1	- เตรียมความพร้อมและเสริมสร้างทักษะที่เหมาะสมให้แก่	☐ ค่ายสานสัมพันธ์อนุภาคลุ่มน้ำโขง ครั้งที่ 4 (งป.แผ่นดินอาเซียน) (10-01-	335,000		คณะฯ

เป้าประสงค์ (หน่วยงาน)	ตัวชี้วัด	ค่าเป้าหมายตัวชี้วัด			กลยุทธ์ หน่วยงาน	โครงการ/กิจกรรม	งบประมาณ (บาท)		ผู้รับผิดชอบ
		หน่วยนับ	ปีงบประมาณ				งบแผ่นดิน	งบรายได้	
			ผลการดำเนินงาน	ค่าเป้าหมาย					
			2559	2560					
ศักยภาพพร้อมรับการเข้าสู่ประชาคมอาเซียน	<p>อาเซียนให้แก่กลุ่มจังหวัดภาคกลางตอนล่าง</p> <p>-ด้านวิชาการ</p> <p>2. จำนวนโครงการเตรียมความพร้อมนักศึกษาและบุคลากรรองรับประชาคมอาเซียน</p> <p>3. จำนวนเครือข่ายทางวิชาการกับกลุ่มประเทศอาเซียน +3</p>	<p>จำนวน</p> <p>จำนวน</p>	<p>2</p> <p>1</p>	<p>1</p> <p>1</p>	<p>นักศึกษา</p> <p>- ส่งเสริมการพัฒนาความรู้ความสามารถและศักยภาพด้านวิชาการ และทักษะในการปฏิบัติงานของคณาจารย์ และบุคลากรในคณะฯ เพื่อเข้าสู่ประชาคมอาเซียน</p>	01-004)			

เป้าประสงค์ (หน่วยงาน)	ตัวชี้วัด	ค่าเป้าหมายตัวชี้วัด			กลยุทธ์ หน่วยงาน	โครงการ/กิจกรรม	งบประมาณ (บาท)		ผู้รับผิดชอบ
		หน่วยนับ	ปีงบประมาณ				งบแผ่นดิน	งบรายได้	
			ผลการ ดำเนินงาน	ค่าเป้าหมาย					
			2559	2560					

สรุปปฏิทินโครงการด้านกิจกรรมพัฒนานักศึกษาคณะมนุษยศาสตร์และสังคมศาสตร์ ประจำปีงบประมาณ 2560

ลำดับ ที่	โครงการ	ไตรมาส 1			ไตรมาส 2			ไตรมาส 3			ไตรมาส 4			รวมเงิน
		ต.ค.	พ.ย.	ธ.ค.	ม.ค.	ก.พ.	มี.ค.	เม.ย.	พ.ค.	มิ.ย.	ก.ค.	ส.ค.	ก.ย.	
งบประมาณดิน														
1	ค่ายสานสัมพันธ์อนุภูมิภาคลุ่มแม่น้ำโขงครั้งที่4 (10-01-01-004)					200,000	135,000							335,000
คณะมนุษยศาสตร์และสังคมศาสตร์														
2	พัฒนานักศึกษาด้านกีฬาและส่งเสริมสุขภาพคณะมนุษยศาสตร์และสังคมศาสตร์ (02-02-14-032)											64,900		64,900
3	พัฒนานักศึกษาเพื่อส่งเสริมการเรียนการสอนคณะมนุษยศาสตร์และสังคมศาสตร์ (02-02-14-031)						10,000		19,400			40,000		69,400
ดนตรีสากล														
4	เพิ่มพูนความรู้ทางดนตรีสากล (02-02-14-033)							9,400						9,400
5	ดนตรีสำหรับประชาชนและนักศึกษา (08-01-05-029)					100,000								100,000
การพัฒนาชุมชน														
6	พัฒนาศักยภาพนักศึกษาพัฒนาชุมชน (02-02-14-034)			50,000										50,000
7	สัมมนาฝึกประสบการณ์วิชาชีพการพัฒนาชุมชน (02-02-07-004)							12,000						12,000

ลำดับ ที่	โครงการ	ไตรมาส 1			ไตรมาส 2			ไตรมาส 3			ไตรมาส 4			รวมเงิน
		ต.ค.	พ.ย.	ธ.ค.	ม.ค.	ก.พ.	มี.ค.	เม.ย.	พ.ค.	มิ.ย.	ก.ค.	ส.ค.	ก.ย.	
8	ปฐมนิเทศนักศึกษาใหม่การพัฒนาสังคม(พัฒนาชุมชน)(02-02-14-035)											18,600		18,600
9	เครือข่าย CSD สัมพันธ์แห่งประเทศไทยครั้งที่ 16 (02-02-14-041)					25,000								25,000
ภาษาญี่ปุ่น														
10	ค่ายภาษาญี่ปุ่น (02-02-14-036)		20,200											20,200
ภาษาอังกฤษ														
11	สัมมนาภาษาอังกฤษ (02-02-02-032)		10,000											10,000
รัฐประศาสนศาสตร์														
13	ศึกษาดูงานกลยุทธ์การพัฒนาพื้นที่ท้องถิ่นเชิงบูรณาการ (02-02-02-030)	43,800	56,200											100,000
14	เตรียมความพร้อมฝึกประสบการณ์วิชาชีพรัฐประศาสนศาสตร์ (02-02-07-005)		10,400	16,800	2,800									30,000
15	ปลูกจิตอาสาและพัฒนาศักยภาพนักศึกษาสู่การเป็นผู้นำในศตวรรษที่ 21 (02-02-14-040)				60,000	130,000								190,000
ศิลปกรรม														
16	ทัศนศึกษาศิลปกรรม (02-02-14-037)		14,800											14,800
17	นิทรรศการศิลปะ (08-01-05-030)							100,000						100,000
รัฐศาสตร์														
														-

ลำดับ ที่	โครงการ	ไตรมาส 1			ไตรมาส 2			ไตรมาส 3			ไตรมาส 4			รวมเงิน
		ต.ค.	พ.ย.	ธ.ค.	ม.ค.	ก.พ.	มี.ค.	เม.ย.	พ.ค.	มิ.ย.	ก.ค.	ส.ค.	ก.ย.	
18	พัฒนาศักยภาพวิชาการรัฐศาสตร์ (02-02-02-033)					10,000	10,000	13,000	20,000					53,000
19	เปิดถ้ำสิงห์สารภี ครั้งที่3 สานสายใยรวมใจสิงห์สารภี (รัฐศาสตร์) (02-02-14-038)											30,000		30,000
20	วันคล้ายวันสถาปนาสาขาวิชารัฐศาสตร์สานสายใยรวมใจสิงห์สารภี (02-02-02-034)												30,000	30,000
นิติศาสตร์														
21	ศึกษาดูงานท่าเรือแหลมฉบัง (02-02-02-035)			10,510										10,510
22	ศึกษาดูงานสำนักงานศาลรัฐธรรมนูญและสำนักงานคณะกรรมการการเลือกตั้ง(02-02-02-036)										10,650			10,650
23	ให้คำปรึกษาทางกฎหมายและอบรมการเผยแพร่ความรู้ทางกฎหมายแก่ประชาชน(นิติศาสตร์) (02-02-14-039)									21,120				21,120
24	สัมมนากฎหมายอาญา(02-02-02-037)					25,810								25,810
สารสนเทศศาสตร์และบรรณารักษศาสตร์														
25	สืบค้นสารสนเทศบนอินเทอร์เน็ตและฐานข้อมูลอิเล็กทรอนิกส์ (สารสนเทศฯ) (02-02-14-042)							18,700						18,700
ภาษาไทย														
26	ความร่วมมือมหาวิทยาลัยในประเทศจีน (02-02-02-025)	20,000	20,000	98,600		25,000	50,000	28,800		77,600				320,000
รัฐประศาสนศาสตร์ (รปม.)														

ลำดับ ที่	โครงการ	ไตรมาส 1			ไตรมาส 2			ไตรมาส 3			ไตรมาส 4			รวมเงิน
		ต.ค.	พ.ย.	ธ.ค.	ม.ค.	ก.พ.	มี.ค.	เม.ย.	พ.ค.	มิ.ย.	ก.ค.	ส.ค.	ก.ย.	
27	พัฒนาศักยภาพนักศึกษา รปม. และบริการวิชาการ (02-02-14-062)									106,650	24,350	24,350		155,350
การจัดการเพื่อการพัฒนา (ปรด.)														-
28	อบรมสัมมนาเชิงปฏิบัติการนักศึกษาปริญญาเอก (ปรด.) (02-02-02-065)							121,260						121,260
29	พัฒนาศักยภาพอาจารย์และนักศึกษาหลักสูตร ปรัชญาดุษฎีบัณฑิต (ปรด.) (02-02-14-059)								300,200					300,200
30	ส่งเสริมคุณธรรม จริยธรรมและเสริมสร้าง ความสัมพันธ์นักศึกษาระดับบัณฑิตศึกษา (02-02- 14-060)											1,800		1,800
31	สืบสานโครงการตามแนวพระราชดำริ (02-02-14- 061)									31,450				31,450